



NEWSLETTER

du comité des parents d'élèves CPE/APELAM

n°1/ 2017-2018

LYCÉE ALINE MAYRISCH LUXEMBOURG

Comité
des parents
d'élèves

38, boulevard Pierre Dupong
L-1430 LUXEMBOURG

cpe@laml.lu

Tél.: 2604-3211
(réception LAML)

www.laml.lu

Chers membres, chers parents,

Un comité vit de ses membres et de leur engagement.

Je me réjouis particulièrement des neuf nouveaux membres qui ont rejoint le comité en ce début d'année ! C'est une preuve de confiance et de volonté de continuer à soutenir nos enfants.

Mais à côté des membres actifs, un comité a besoin de tous ses membres. Ce sont eux qui nous permettent de mener à bien nos nombreuses activités !

Parmi ces activités pour les mois à venir, je tiens à attirer votre attention sur le projet de **valorisation des espaces récréatifs du Campus**.

Pendant l'année scolaire 2016-17, nous nous sommes concertés avec les comités des parents d'élèves des autres lycées du Campus et avec la Direction du Service National de la Jeunesse (responsable du Campus), afin de réfléchir à une amélioration du campus scolaire.

L'idée est d'intégrer notamment des fonctions sportives et des aires de détente, afin de permettre aux élèves de profiter davantage du site qu'ils fréquentent tous les jours.

Les possibilités ne manquent pas, nous vous en présentons une en bas de la page.

Le projet n'est qu'à ses débuts, mais nous entendons impliquer activement les élèves et les parents dans sa conception.

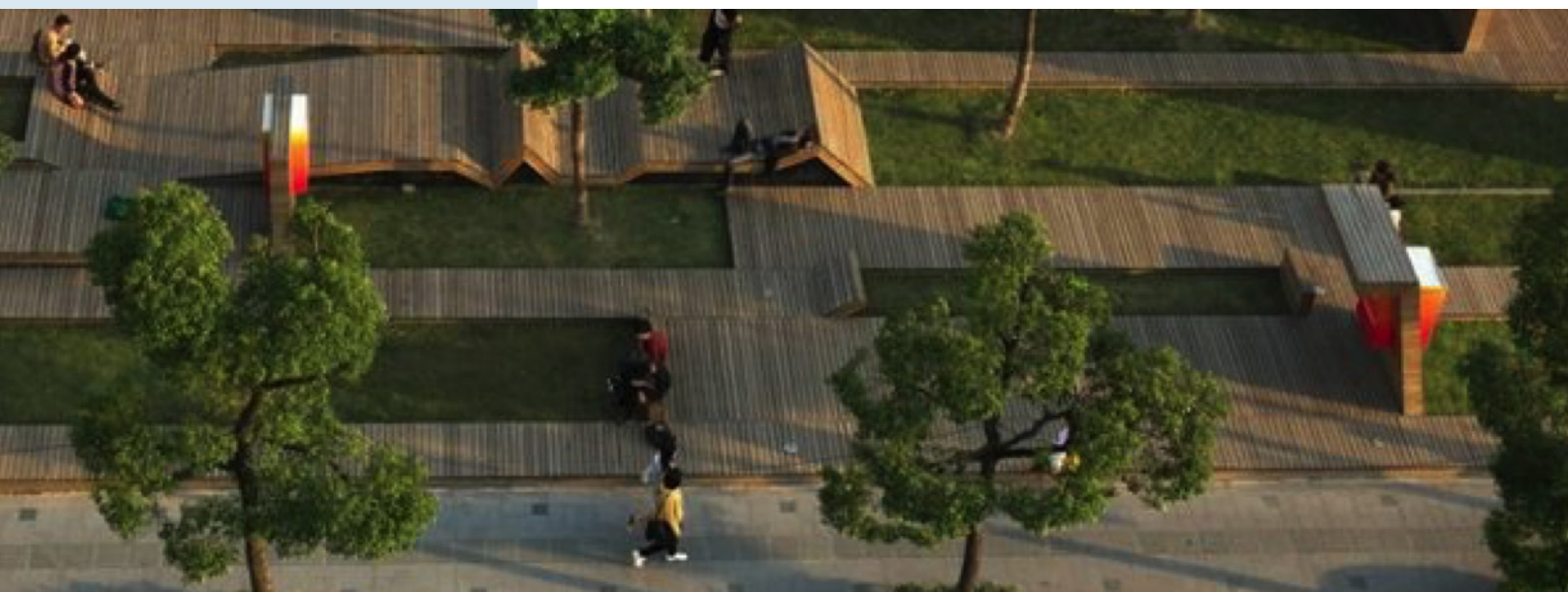
Nous avons besoin de votre aide !

Nous sommes ouverts à toutes vos questions et suggestions concernant ce projet !

N'hésitez pas à nous contacter ou à consulter notre site internet (<http://parents.laml.lu>), où vous trouverez des informations supplémentaires.

Adèle Schaaf

Présidente du comité des parents d'élèves du LAML.



Réunion d'information & invitation

Réunion avec le CEDIES

Une conférence sur les études universitaires en collaboration avec le CEDIES aura lieu le **mardi 5 décembre 2017** à 19.00h au LAML; salle Jacky Antoine.

Sujets à discuter:

- Quels sont les modalités et délais d'inscription aux universités?
- Quelles sont les conditions d'accès?
- Comment financer ses études universitaires?



Cette soirée est destinée aux parents et à leurs enfants, surtout aux élèves du cycle supérieur (3e, 2e et 1ère).

Conférencier: M. Lenert, directeur et pédagogue au CEDIES. Traduction simultanée en français.

Réunion des parents délégués

Nous allons organiser une réunion avec les parents délégués en date du **samedi 3 février 2018** de 9.00 à 11.00h au LAML en présence des membres de la Direction. Un ordre du jour sera envoyé au début du mois de janvier.

Devenez membre du Comité des parents d'élèves et soutenez nos activités !

Le Comité des parents d'élèves est là pour vous écouter et relayer vos besoins, attentes et suggestions auprès des autorités scolaires. En fédérant les parents, nous vous permettons de participer activement à la vie du LAML.

C'est grâce à vos cotisations que nous pouvons réaliser nos activités, comme :

- Le soutien d'élèves pour réaliser des projets de recherche scientifique, artistique ou sociale, grâce au Fonds de soutien pour projets innovants (l'année dernière, nous avons ainsi contribué à la réalisation d'un moteur à propulsion électromagnétique et d'un ballon météorologique),
- L'organisation de plusieurs activités péri- et parascolaires (ex. : conférences, réunions d'information...),
- Le soutien d'autres activités du lycée (ex. : accueil des parents des élèves de 7e lors de la rentrée scolaire, *Kuchendag*, Music in Motion, Fonds de solidarité...),
- La réalisation du projet « Campus Geesseknäppchen »,
- L'information des parents sur tout ce qui se passe au sein du lycée (newsletter, site Internet...),
- etc. (vous trouverez plus d'informations sur <http://parents.laml.lu>)



Pour nous soutenir et devenir membre, il suffit de verser la somme de 15€ au BCEE IBAN LU51 0019 2155 5199 4000 avec la mention "cotisation 2017/2108"